

Akku-Motor FBM-B 3100



Besondere Merkmale:

- ▶ Motor durch doppelwandigen Aufbau vor Mediumsdämpfen geschützt
- ▶ Drehzahl geregelt über Mikroprozessor
- ▶ Elektronische Temperaturüberwachung
- ▶ Blockierschutz
- ▶ Akku-Schutz durch automatisches Abschalten bei leerem Akku
- ▶ Sanftanlauf

Motorart	Motorlagerung	Nennleistung [W]	Drehzahl [min ⁻¹]	Drehzahlsteuerung	Zulässige Umgebungstemperatur im Betrieb [°C]	Zulässige Umgebungstemperatur bei Lagerung [°C]	Viskosität max. [mPas]	Schutzart (mit Schutzhaube)	Gewicht Motor mit Akku und Schutzhaube [kg]
bürstenlos	Kugellager	100	5.000 - 15.000	stufenlos regelbar	0 bis +40	-20 bis +60	250	IP 44	1,2

Akku B25-3100



Besondere Merkmale:

- ▶ Überladeschutz einzelner Zellen
- ▶ Tiefentladeschutz einzelner Zellen
- ▶ Kurzschlusssicherung
- ▶ Überstromsicherung

Bauart	Nennspannung [V]	Nennkapazität [Ah]	Zulässige Umgebungstemperatur im Betrieb [°C]	Optimale Umgebungstemperatur bei Lagerung [°C]	Zulässige Umgebungstemperatur bei Lagerung [°C]	Abmessungen [mm] l x b x h	Gewicht [g]
Li-Ionen	18	2,5	0 bis +40	0 bis +10	-20 bis +60	115 x 75 x 46	350

Ladegerät BCH-3100



Besondere Merkmale:

- ▶ Schnellladegerät
- ▶ Elektronische Temperaturüberwachung
- ▶ Verpolschutz
- ▶ Akku-Defekt-Erkennung
- ▶ Microprozessorgesteuertes Laden
- ▶ LED-Statusanzeige

Nennspannung [V]	Netzfrequenz [Hz]	Ladezeit [min]	Zulässiger Ladetemperaturbereich [°C]	Zulässige Umgebungstemperatur bei Lagerung [°C]	Isolationsklasse des Trafos	Schutzart	Netzkabel-länge [m]	Steckertyp	Abmessungen [mm] l x b x h	Gewicht [g]
220 - 240	50 - 60	55	+5 bis +40	-20 bis +60	T40/E	IP 30	2	CEE 7/16	152 x 86 x 92	500
100 - 120	50 - 60	55	+5 bis +40	-20 bis +60	T40/E	IP 30	2	NEMA 1-15 P	152 x 86 x 92	500

Technische Daten

COMBIFLUX Pumpe FP 314 mit Akku-Motor FBM-B 3100

COMBIFLUX Pumpe FP 314



Typ	FP 314 PVDF-25/19	FP 314 PP-25/19	FP 314 PP-32/25	FP 314 S-28/25
Dichtungsart	Dichtungslos			
Eintauchtiefe (ET)	500/700/1.000 mm		500/700/1.000/1.200 mm	
Außen-Ø	25 mm		32 mm	28 mm
Anschlussgewinde	G1 A			G 3/4 A
Mediumsberührende Werkstoffe	PVDF, ETFE, PTFE/Kohle, Hastelloy C	PP, ETFE, PTFE/Kohle, Hastelloy C		Edelstahl 1.4571, ETFE, PTFE/Kohle
Viskosität max.	250 mPas			
Mediumstemperatur max.	60 °C	45 °C		60 °C
Gewicht [kg] bei ET 500/700/1.000/1.200 mm	0,3/0,3/0,4	0,3/0,3/0,4	0,3/0,3/0,4/0,6	1,0/1,1/1,5/1,9

Akku-Motor FBM-B 3100 (18 V; 2,5 Ah) mit COMBIFLUX Pumpe FP 314

Leistungsdaten

Drehzahl	Förderstrom Q max. [l/min] bei:		Förderhöhe H max. [mWs]** bei:		Gesamtmenge max. [l]* mit einer Akku-Ladung bei:		Gesamtlaufzeit [min]* mit einer Akku-Ladung bei:	
	5.000 min ⁻¹	15.000 min ⁻¹	5.000 min ⁻¹	15.000 min ⁻¹	5.000 min ⁻¹	15.000 min ⁻¹	5.000 min ⁻¹	15.000 min ⁻¹
FP 314 PP/PVDF-25/19	12	38	0,4	5	2.300	1.260	200	33
FP 314 PP-32/25	20	54	1	6,5	3.300	1.250 ¹⁾	166	23 ³⁾
FP 314 S-28/25	20	60	1,1	7	3.300	1.400 ²⁾	166	23 ³⁾

¹⁾ Bei ET 1.200 = 900 l

²⁾ Bei ET 1.200 = 1.000 l

³⁾ Bei ET 1.200 = 16 min

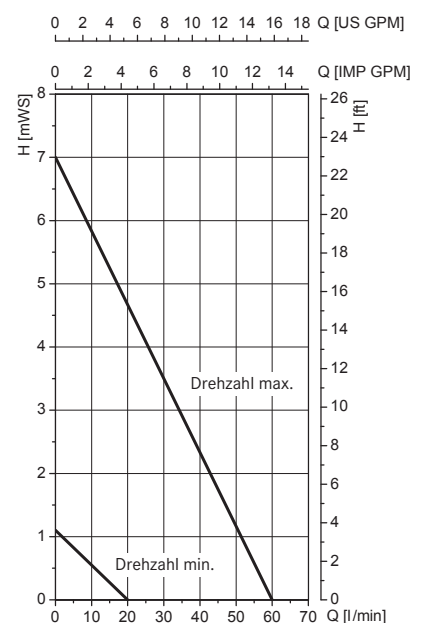
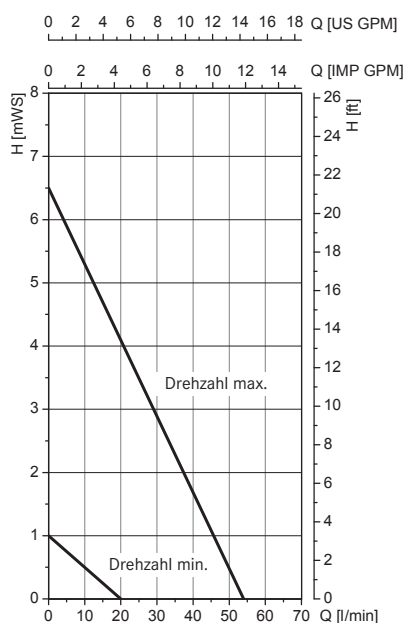
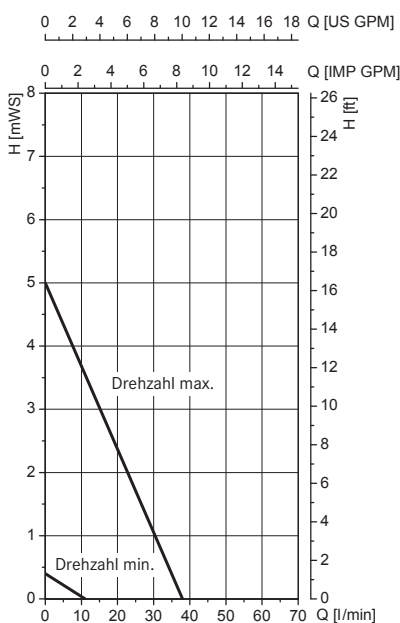
Leistungsdiagramme*

Akku-Motor FBM-B 3100 mit COMBIFLUX Pumpe:

FP 314 PP/PVDF-25/19

FP 314 PP-32/25

FP 314 S-28/25



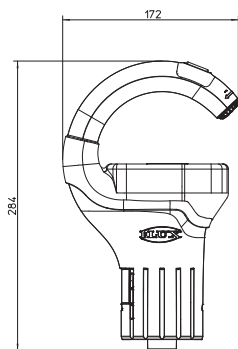
Drehzahl min. 5.000 min⁻¹, Drehzahl max. 15.000 min⁻¹

* gemessen bei freiem Auslauf, Wasser 20 °C, Messwerte ± 10 %

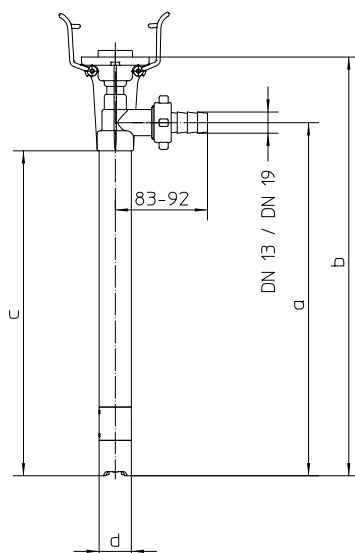
** gemessen mit Wasser bei 20 °C

Abmessungen [mm]

Akku-Motor FBM-B 3100



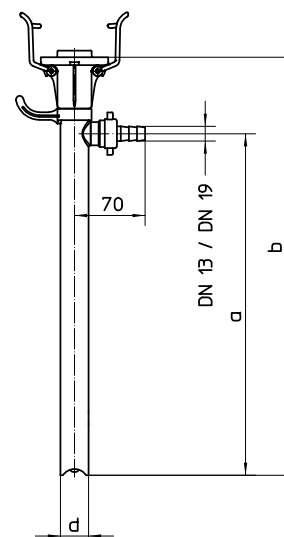
FP 314 PP+PVDF ohne Motor



Eintauchtiefe	a	b	c	d	
1.200	1.200	1.538	1.172	Ø 32	
1.000	1.000	1.338	972	Ø 32	
700	700	1.038	672	Ø 25	Ø 32
500	500	838	472	Ø 32	

Angaben in mm

FP 314 S ohne Motor



Eintauchtiefe	a	b	d
1.200	1.189	1.538	Ø 28
1.000	989	1.338	
700	689	1.038	
500	489	838	

Angaben in mm

COMBIFLUX Sets

Pumpen-Set	FP 314 PP-25/19	FP 314 PP-32/25	FP 314 PP/S-32/25 AdBlue® Ausführung*
Motor	Akku-Motor FBM-B 3100 18 V/ 2.500 mAh		
Ladegerät	220-240 V/ 50-60 Hz		
Werkstoff Pumpe Außenrohr	Polypropylen		
Dichtungsart	dichtungslos		
Werkstoff Welle	Hastelloy C		Edelstahl
Eintauchtiefe (ET) [mm]	700/1.000	1.000	1.000
Außen-ø [mm]	25	32	
Schlauchanschluss	DN 13	DN 19	
Schlauchwerkstoff	PVC		
Schlauchlänge [m]	1,5		2
Schlauch-ø	DN 13	DN 19	
Zapfpistole Werkstoff/Dichtung	PP/FKM		
Zapfpistole Anschluss	DN 13	DN 19	
Zapfpistole Auslauftülle-ø [mm]	11	22	19
Gewicht [kg]	2,4/2,6	2,4	2,4

* AdBlue® ist eine eingetragene Marke vom Verband der Automobilindustrie e. V. (VDA)

Bestellnummern

COMBIFLUX FP 314 mit Akku-Motor FBM-B 3100 und Zubehör

Motor FBM-B 3100 und Zubehör

Bezeichnung	Bestell-Nr.
FBM-B 3100 (Schutzhaube, Akku, Ladegerät 220-240 V/50 - 60 Hz)	10-301 01 000
FBM-B 3100 (Schutzhaube, Akku, Ladegerät 100-120 V/50 - 60 Hz)	10-301 01 003
FBM-B 3100 (Schutzhaube, Akku, ohne Ladegerät)	10-301 01 001
Akku B25-3100	10-301 02 002
Schutzhaube für Motor FBM-B 3100	10-301 02 005
Ladegerät BCH-3100; 220-240 V/50 - 60 Hz	10-301 02 003
Ladegerät BCH-3100; 100-120 V/50 - 60 Hz	10-301 02 004

COMBIFLUX Pumpe FP 314

Pumpentyp	FP 314 PP-25/19	FP 314 PP-32/25	FP 314 PVDF-25/19	FP 314 S-28/25
	Bestell-Nr.			
Eintauchtiefe [mm]				
500	10-314 45 905	10-314 46 905	10-314 65 905	10-314 26 905
700	10-314 45 907	10-314 46 907	10-314 65 907	10-314 26 907
1.000	10-314 45 910	10-314 46 910	10-314 65 910	10-314 26 910
1.200	-	10-314 46 912	-	10-314 26 912

COMBIFLUX Pumpen-Sets mit Akku-Motor 220-240 V/50-60 Hz

Pumpentyp	Eintauchtiefe [mm]	Außen-ø [mm]	Bestell-Nr.
FP 314 PP	700	25	10-314 48 807
FP 314 PP	1.000	25	10-314 48 810
FP 314 PP	1.000	32	10-314 49 910
FP 314 PP/S AdBlue® *	1.000	32	10-314 49 ZV2

* AdBlue® ist eine eingetragene Marke vom Verband der Automobilindustrie e. V. (VDA)

Schlauchanschlüsse für COMBIFLUX FP 314, bestehend aus Schlauchanschluss und Überwurfmutter

Werkstoff	Anschluss	Bestell-Nr.
PP	DN 13/DN 19	10-959 04 135
PVDF	DN 13	10-959 04 071
PVDF	DN 19	10-959 04 072
S	DN 13	10-959 04 133
S	DN 19	10-959 04 147

Weiteres Zubehör:

Passend zur COMBIFLUX bieten wir auch eine große Auswahl an Zubehör wie zum Beispiel Zapfpistolen, Schläuche, Fassverschraubungen oder Durchflussmesser an. Mehr Informationen dazu finden Sie im Zubehörprospekt und in der Preisliste.

FLUX-GERÄTE GMBH
Talweg 12 · D-75433 Maulbronn
Tel +49 7043 101-0 · Fax +49 7043 101-444
info@flux-pumpen.de · www.flux-pumps.com